

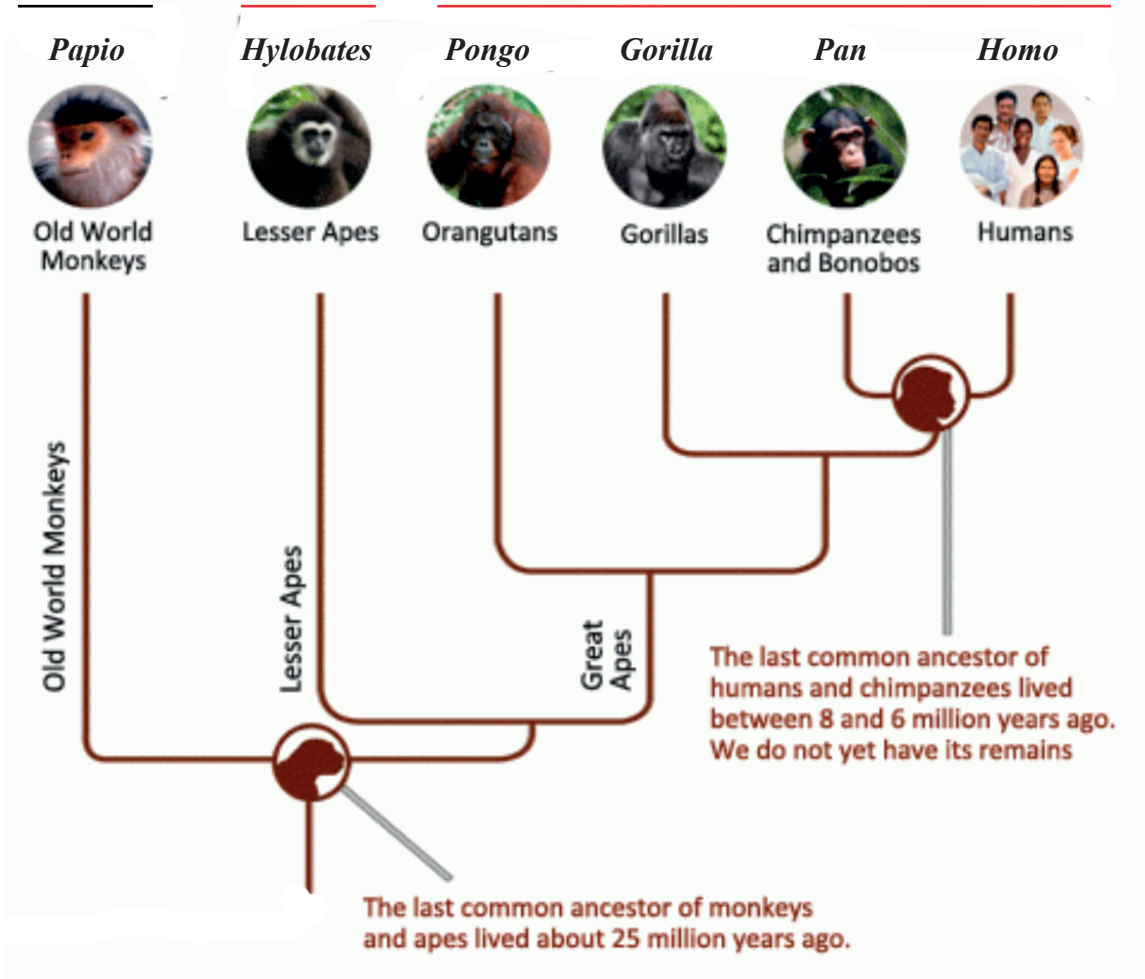
Catharrhini

Hominoidea

Cercopithecidae

Hylobatidae

Hominidae



Cladograma de las relaciones filogenéticas de Catharrhini en el que se ve que Cercopithecidae es grupo hermano de Hominoidea. En la práctica estamos interesados en inferir las relaciones evolutivas dentro de Hominoidea y por lo tanto vamos a utilizar a un representante del género *Papio* (Cercopithecidae) para enraizar la filogenia (como grupo externo o *outgroup*).